

CATÁLOGO DO ITEM IMPORTADO

Pleito de Inclusão de Ex-Tarifário

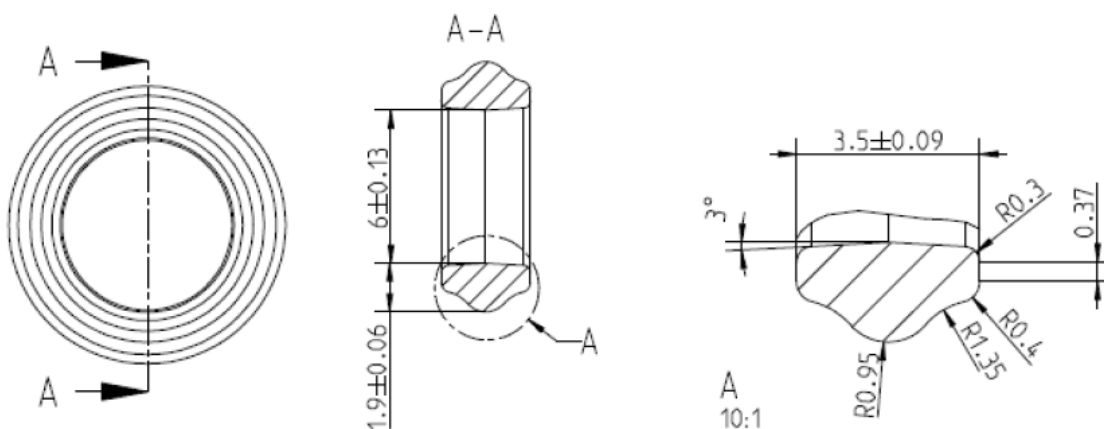
Número de Controle SDIC	NCM	Sugestão de descrição do ex-Tarifário
D255-24I	4016.93.00	Gaxeta; contendo elastômero de etileno-propileno-dieno; com 3 raios diferentes no seu diâmetro externo de vedação, aproximadamente 3,5 mm de altura por 6 mm de diâmetro interno, peso aproximado de 0,12 g; para fabricação de módulos eletrônicos; com função de vedação em módulos de controle de frenagem e situações dinâmicas; com aplicação em automóveis, veículos comerciais leves.

1. Especificações técnicas detalhadas da autopeça

(características quantitativas e qualitativas, por exemplo: dimensões, materiais de fabricação, especificações de trabalho/funcionamento [torque, potência, resistência, tensão, corrente, dureza, vazão, condutibilidade, temperatura etc.], características de hardware, software, características físicas, dentre outras inerentes a cada produto):

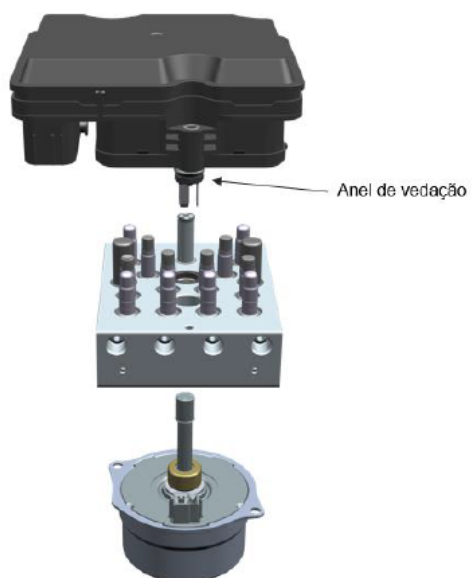
3 raios diferentes no seu diâmetro externo de vedação, aproximadamente 3,5 mm de altura por 6 mm de diâmetro interno, peso aproximado de 0,12 g

2. Imagens da autopeça importada e/ou desenho esquemático *(obrigatório conter as principais dimensões em milímetros):*



3. Aplicação do item importado *(em qual produto fabricado pela empresa pleiteante o item importado será incorporado):*

Aplicado em: módulos eletrônicos



4. Função do item importado no produto fabricado pela empresa pleiteante do ex-tarifário:

Vedação em módulos de controle de frenagem e situações dinâmicas

Veículos(s): automóveis, veículos comerciais leves